

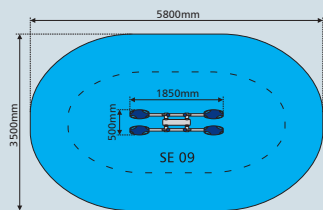
SE 09 - Double Airwalker

Art.Nr. 2878108



Fördert die **Kondition, Koordination**
und **Beweglichkeit**



Stellen Sie sich auf die Fußtritte und umfassen Sie
die Griffe. Laufen Sie los!



Montage:

Das Gerät wird komplett montiert angeliefert und bauseits mit dem zuvor einbetonierten Fundamentanker (Lieferumfang) verschraubt (eine Montageanleitung ist auf www.saysu.de bzw. auf Anfrage erhältlich). Die Abdeckung der Fundamentbefestigung erfolgt mit geeignetem Füllmaterial oder einer Kunststoffabdeckung (Zubehör). Für die Planung stehen 2D- und 3D-Daten zur Verfügung. Produktabbildungen können u. U. vom Original abweichen – Vorbehalt der technischen Modifikation.



Länge:	1850 mm
Breite:	500 mm
Höhe:	1600 mm
Stellfläche:	0,93 m ²
Benötigte Stellfläche:	5800 x 3500 mm
Volumen:	1,48 m ³
Gewicht:	50 kg
Kunststoffteile:	AW564, AR764 (Spritzverfahren) Petilen YY S 0464 (Blasverfahren) RAL 5002 (ultramarinblau) oder  RAL 2008 (hellrotorange) 
Rohrmaße:	Durchmesser: Stärke: 114 mm 3 mm 60 mm 4 mm 48 mm 2,6 mm 27 mm 2,6 mm
Metallteile:	Edelstahl

Zertifikate: TÜV und GS nach DIN EN 16630:2015 (basierend auf Teilen der DIN EN 1176, 1177, 957)

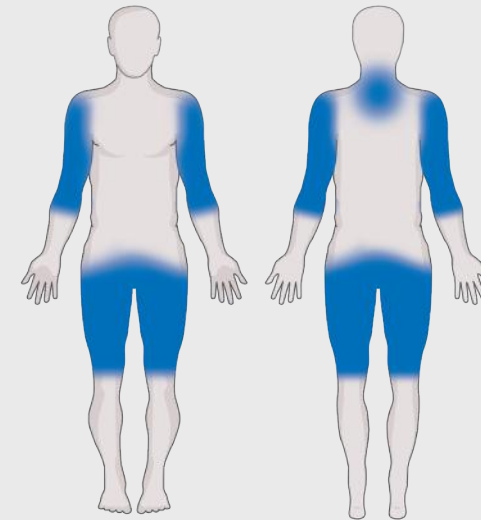
Altersangabe: Kinder unter 14 Jahren sollten die Geräte nur unter Aufsicht der Eltern benutzen

Maximalgewicht: 130 kg

Sicherheitsabstand: 1,50 m

Fallhöhe: < 0,6 m (möglicher Untergrund siehe DIN 79000:2012-05 Tab. 2 bzw. Montageanleitung)

Sicherheitseinrichtung: Gedämpftes Stoppersystem



- Kraft
- Ausdauer
- Koordination
- Beweglichkeit
- Entspannung

Fördert die Kondition, Koordination und Beweglichkeit

Funktion: Wechselseitiges Vor- und Zurückbewegen der Beine und Arme

Wirkung: Verbesserung der Ausdauer, der Koordination und des Gleichgewichtssinns, Lockerung des Rückens

Personen: 2 gleichzeitig, interaktiv